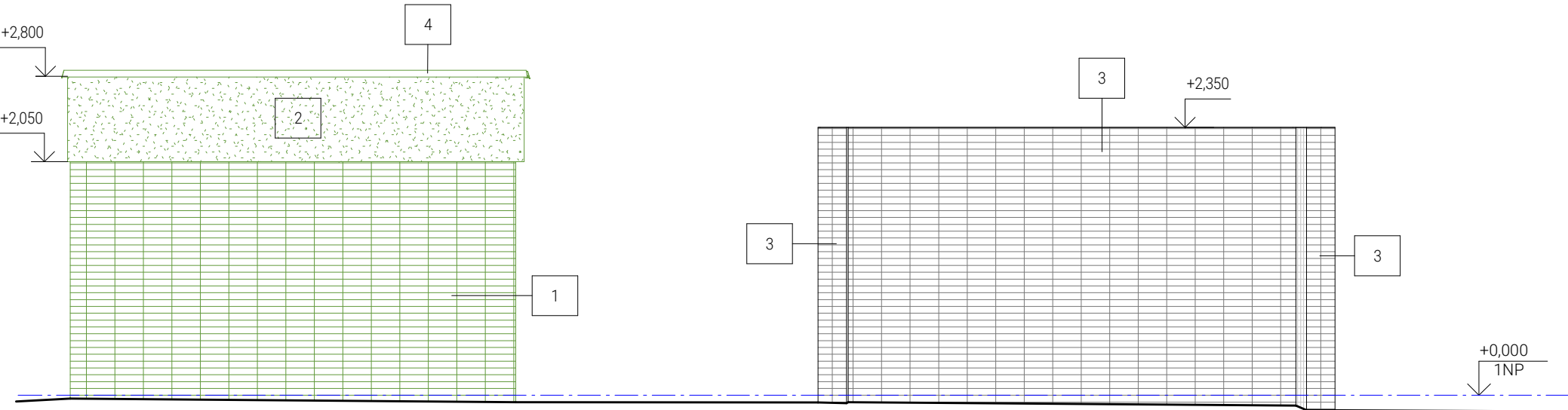


VÝCHODNÍ POHLED- BOURACÍ PRÁCE

MĚŘÍTKO 1 : 50



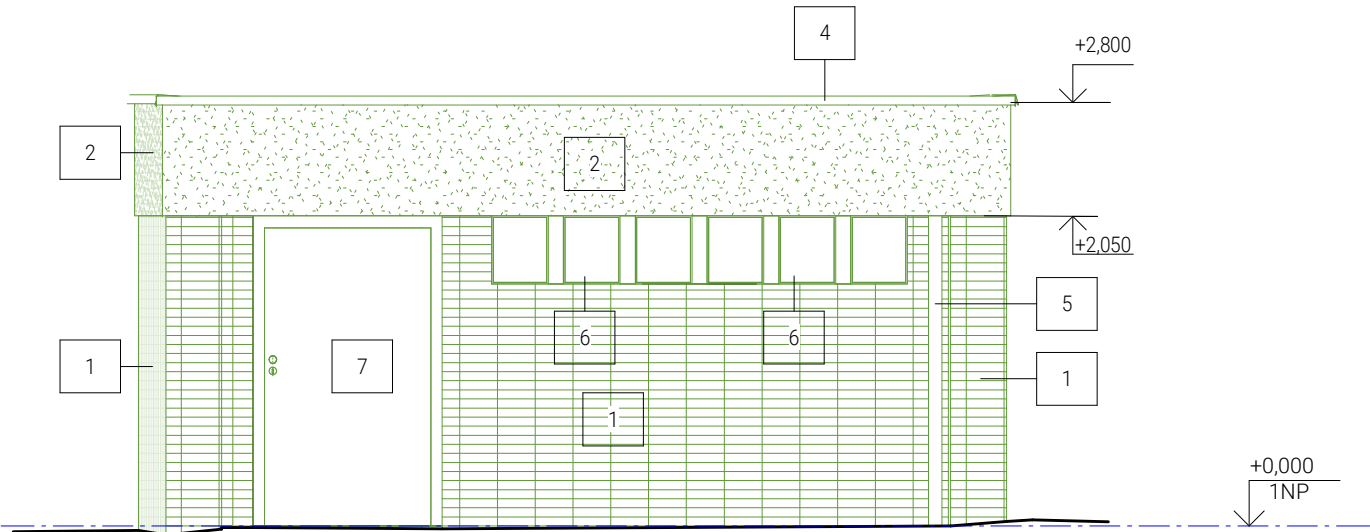
LEGENDA POVRCHŮ

- | | |
|---|--|
| 1 | BOURANÝ FASÁDNÍ GLAZOVANÝ KABŘINCOVÝ OBKLAD, BARVA STUPNĚ ČERVENÉ |
| 2 | BOURANÁ PŘÍRODNÍ BŘIDLICOVÁ OMÍTKA, BARVA ŠEDÁ |
| 3 | STÁVAJÍCÍ FASÁDNÍ GLAZOVANÝ KABŘINCOVÝ OBKLAD, BARVA STUPNĚ ČERVENÉ |
| 4 | KLEMPÍŘSKÉ VÝROBKY- BOURANÉ OPLECHOVÁNÍ ATIKY Z ŽÁROVĚ POZINKOVANÉHO OCELI, BARVA ŠEDÁ |
| 5 | KLEMPÍŘSKÉ VÝROBKY- BOURANÉ SVODOVÉ POTRUBÍ Z ŽÁROVĚ POZINKOVANÉHO OCELI, BARVA ŠEDÁ |
| 6 | ZÁMEČNICKÉ VÝROBKY-BOURANÁ OCELOVÁ VĚTRACÍ OBDELNÍKOVÁ MŘÍŽKA, BARVA ŠEDÁ |
| 7 | BOURANÉ OCELOVÉ VSTUPNÍ JEDNOKŘÍDLOVÉ OTEVÍRAVÉ DVEŘE, BEZ ZASKLENÍ, BARVA ŠEDÁ |

Tato dokumentace je duševním vlastnictvím chráněným platnými zákony. Nesmí být bez předchozího písemného souhlasu autora kopírována, rozmnožována, upravována a zpřístupněna třetím osobám. I Projektant při návrhu, výpočtu a vypracování projektové dokumentace předpokládá, že stavba bude prováděna dle platných norem ČSN. I Textová část je nedílnou součástí dokumentace. I Veškeré rozměry konstrukcí jsou uvedeny ve skladebných rozměrech. I Stavbu dle této projektové dokumentace musí provádět odborná firma k tomu ze zákona způsobilá.

SEVERNÍ POHLED- BOURACÍ PRÁCE

MĚŘÍTKO 1 : 50



LAPLAN

LAPLAN a.s., Cejl 504/38, 602 00 Brno
IČO: 292 01 691, laplan.cz
ID datové schránky: f9umfsq

0,000 = 231,11 m n. m. - B.p.v.

FN Brno - Rekonstrukce kliniky dětských infekčních nemocí a energeticky úsporná opatření objektu S

Název stavby

k.ú. Černá Pole [610771], 613 00 Brno- Černá Pole, ulice Černopolní 217/22a

Místo

Fakultní nemocnice Brno, Jihlavská 20, 625 00 Brno, IČO: 65269705

Stavebník

2.0.2.4.1_SKLAD NEBEZPEČNÉHO ODPADU

Stavební objekt

D.1.1 Architektonicko - stavební řešení

Část dokumentace

Dokumentace pro provedení stavby

Stupeň dokumentace

POHLED SEVERNÍ A VÝCHODNÍ- BOURACÍ PRÁCE 1:50

Název výkresu

Měřítko

Formát

D.1.1.3.301

08/2025

mm

22_2408

Číslo výkresu

Revize

Datum

Kótováno

Číslo zakázky

Sada

Ing. Filip Vacek

Projektant HIP

Ing. Marek Hrabal

Vypracoval

Ing. Filip Vacek

Odpovědný projektant

